

GIOCHI DI CONTRASTI ED EQUILIBRI

UNA CASA PER LE VACANZE E PER L'AMICIZIA

Il parquet in Rovere Mandorla della Collezione Dream è la chiave di un progetto che ruota intorno al tema dell'accoglienza



È un inno al **calore** e all'**ospitalità** l'abitazione privata che, a Serrada di Folgaria, svolge il compito di **casa di vacanza e convivio**.

Era una tipica casa degli anni '60, sventrata e praticamente rifatta in toto, la casa di montagna ripensata per accompagnare le vacanze e i fine settimana della famiglia committente. Vicina alle piste da sci per i weekend invernali e a meravigliose passeggiate per il relax estivo, si sviluppa su **tre livelli**: piano terra, primo piano e mansarda.

Siamo in una zona tranquillissima, un vero e proprio paradiso da condividere con gli amici più cari.

Tutto il **piano terra** è infatti dedicato **all'accoglienza degli ospiti**. Qui ritroviamo la stube e la cucina, il soggiorno, il bagno e il locale tecnico.

Al **primo piano** invece è stato predisposto l'appartamento privato con cucina-soggiorno, due camere da letto per gli ospiti e il bagno, mentre il sottotetto/**mansarda** ospita la zona notte padronale, il bagno e le due camerette dei ragazzi.

In totale **210 mq** per rispondere all'esigenza primaria della committenza, ovvero quella di disporre di una casa da utilizzare durante il fine settimana, comoda per raggiungere le piste da sci, con spazi privati dedicati alla famiglia di 4 persone e con zone e camere pensate per gli amici, per gli ospiti.

La richiesta è stata quella di una **abitazione molto calda**, accogliente, realizzata senza perdere il **legame con l'ambiente montano**, di qui l'utilizzo dei **materiali**, in primis il **legno**.

Legno dentro e legno fuori.

Internamente tutto il **pavimento** - ad eccezione dei bagni – e tutti i **rivestimenti** sono stati realizzati con un **Rovere Mandorla fumè della Collezione Dream di Woodco**, mentre nella zona stube anche gran parte dei **soffitti** è stata rivestita sempre con il rovere Woodco.

Rovere anche per le porte della stube, per tutta la **scala interna** che collega i tre piani, una scala molto luminosa realizzata con parapetti in vetro a contrasto.

Il parquet è stato preferito in un colore molto caldo e nella scelta Wild contraddistinta dal carattere forte con nodi, crepe e spaccature stuccati a filo.

All'**esterno** la casa è contornata da un prato in parte ridistribuito per creare posti auto.

Proprio la stube del piano terra dà sull'esterno con una grande porta finestra vetrata. Da qui si apre una zona di accoglienza outdoor **pavimentata in decking con la proposta Externo di Woodco.**

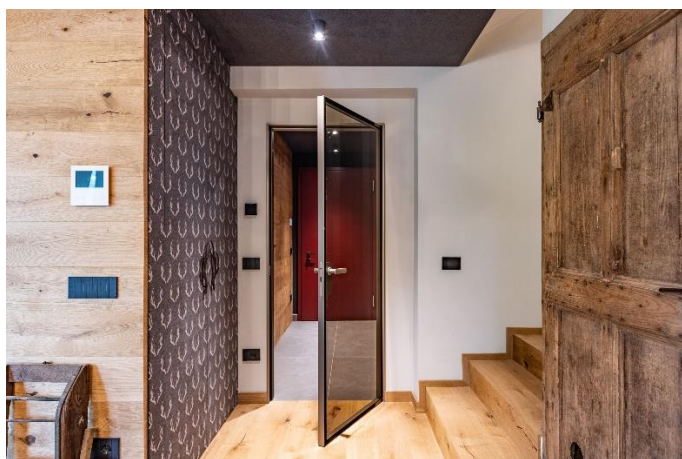
In questa zona sono stati predisposti un tavolo con sedute, l'area barbecue e la zona solarium.

Externo è la soluzione ecologica per vivere la passione dei pavimenti in legno anche in esterno. Una linea high-tech dalle performance meccaniche d'eccellenza, un pavimento in composito, perfetto per arredare gli spazi esterni con altissimo impatto estetico ed estrema robustezza.

Le doghe sono resistenti alle radiazioni UV, alle alte e alle basse temperature, non invecchiano, non marciscono, resistono ai microorganismi, ai funghi e agli insetti, e, con straordinarie prestazioni antiscivolo e anti scheggiatura, ne fanno la scelta ottimale per la posa dove vivere l'esterno a piedi nudi.

L'architetto Simona Prezzi, che ha pensato e realizzato il progetto di questa casa, spiega come ci sia un **collegamento voluto tra materiali e colori, anche nei contrasti.**

Sono stati inseriti molti **elementi di recupero**: dalle assi delle panche alla porta che chiude il sottoscala in forte contrapposizione con la porta in vetro bronzato che collega all'ingresso.



Un gioco di contrasti, dunque, fra tradizione e modernità, ma sempre ben miscelato ed equilibrato.

Bellissimo lo scambio fra materiali, in particolare tra **legno e vetro.**

Il vetro si ritrova sia nelle aperture con angoli vetrati molto grandi che nella finestra trapezoidale della camera padronale che regala una vista meravigliosa sulla vallata, camera anch'essa sempre tutta realizzata con parquet in rovere mandorla.



Gli **elementi d'arredo moderni**, scelti per contrastare l'effetto "casa di montagna" che il progetto vede nel suo impianto generale, mantengono un perfetto bilanciamento nelle **nuance**.

La cucina della stube, ad esempio, è tutta realizzata in gres porcellanato, mentre si fa notare il tavolone realizzato in falegnameria accompagnato dalle panche costruite recuperando vecchie assi di legno.

Il camino ad incasso molto moderno è stato invece rivestito con una struttura verniciata per rimanere in tema con la colorazione guida del progetto.

Tende in tessuto spesso, tipiche dell'arredo montano, dalle trame molto calde e lampade realizzate interamente a mano da un artigiano locale: anche nei più piccoli elementi emergono nuovamente le accurate scelte di design.



Scheda Progetto

Residenza privata Folgaria

Location del progetto: Italy – SERRADA - FOLGARIA

Architect' Firm/Studio (Interior Design):

Studio Moon Design - Rovereto

(Arch. Simona Prezzi)

Data lavori: 2023

Prodotto utilizzato: DREAM TAVOLA ROVERE MANDORLA SCELTA WILD

Utilizzo per Pavimento, scale, rivestimento a parete e soffitto

Superficie in mq.: Mq. 400 circa

Ufficio stampa Woodco – GoodwillPR - leonora.negri@goodwillpr.it - 3409877970