

I LOVE PARQUET

# Quando il parquet



Ritaglio stampa ad uso esclusivo del destinatario, non riproducibile.

121325

PROGETTI

# diventa architettura

Ad Altamura, Giordano&Partners firma un'abitazione in cui il legno non è rivestimento, ma struttura del progetto: una griglia geometrica che organizza lo spazio, ne guida la percezione e costruisce identità

FRANCESCA FERRARI



Ritaglio stampa ad uso esclusivo del destinatario, non riproducibile.

121325

## ILOVEPARQUET

Ad Altamura, in provincia di Bari, lo studio di progettazione integrata Giordano&Partners ha dato vita a un'architettura che racconta il piacere di abitare attraverso un equilibrio misurato tra rappresentatività e intimità domestica.

L'abitazione, articolata su tre livelli, per una superficie complessiva di circa 300 mq, interpreta la casa contemporanea come un organismo dinamico, un luogo di relazione e convivialità: volumi puri e proporzioni calibrate, ambienti aperti e comunicanti, spazi specifici dedicati alla condivisione e al tempo libero.

### TRE LIVELLI, UN UNICO RACCONTO ABITATIVO

Ogni elemento è disegnato attorno allo stile di vita dei proprietari: arredi sartoriali, parquet in un formato prestigioso, materiali di alta qualità, contrasti armonici. Il piano rialzato (che ospita l'abitazione principale su una superficie di 166 mq) accoglie ingresso, living, cucina, due bagni, lavanderia e quattro camere da letto.

Protagonista della zona giorno è un ampio arco ribassato che, come una quinta scenografica interna, incornicia l'area pranzo, addolcendo la linearità contemporanea degli arredi e introducendo un segno architettonico di forte riconoscibilità.

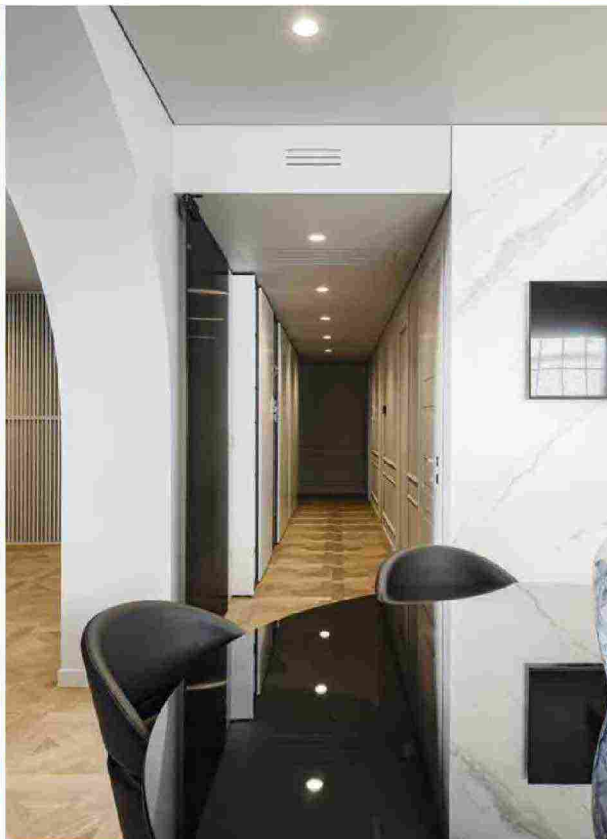
Il primo piano è dedicato alle attività ricreative e al benessere, con palestra, zona giochi con tavolo da ping pong e bagno, mentre il piano seminterrato si configura come spazio ospiti, con area relax dotata di bar, seconda cucina, bagno e camera.

### IL PARQUET COME INFRASTRUTTURA SPAZIALE

È al piano rialzato che il legno assume un ruolo centrale nel racconto progettuale, divenendo elemento architettonico che struttura l'ambiente, ne scandisce il ritmo e ne amplifica la percezione prospettica. Per l'intera superficie di questo livello, bagni inclusi, è stata scelta la quadrotta Q2 della collezione Signature di **Woodco**, realizzata nella colorazione Rovere Vigogna.

«La scelta della quadrotta – spiegano gli architetti Antonella Lorusso e Salvatore Giordano dello Studio Giordano&Partners – è stata suggerita dalla planimetria della casa. Gli ampi spazi del piano principale consentivano





Ritaglio stampa ad uso esclusivo del destinatario, non riproducibile.

121325

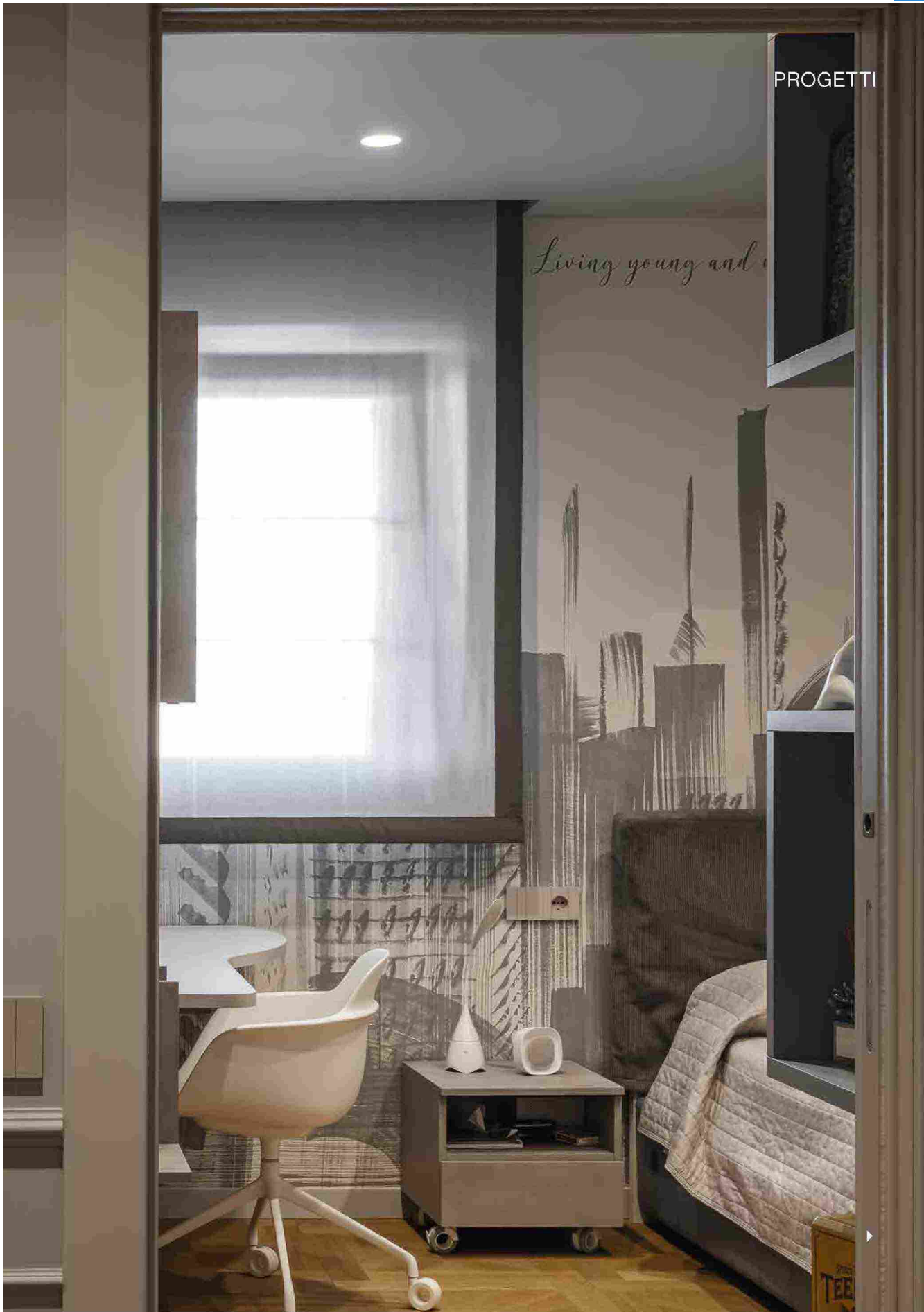
ILOVEPARQUET



Ritaglio stampa ad uso esclusivo del destinatario, non riproducibile.

121325

PROGETTI



Ritaglio stampa ad uso esclusivo del destinatario, non riproducibile.

121325

ILOVEPARQUET

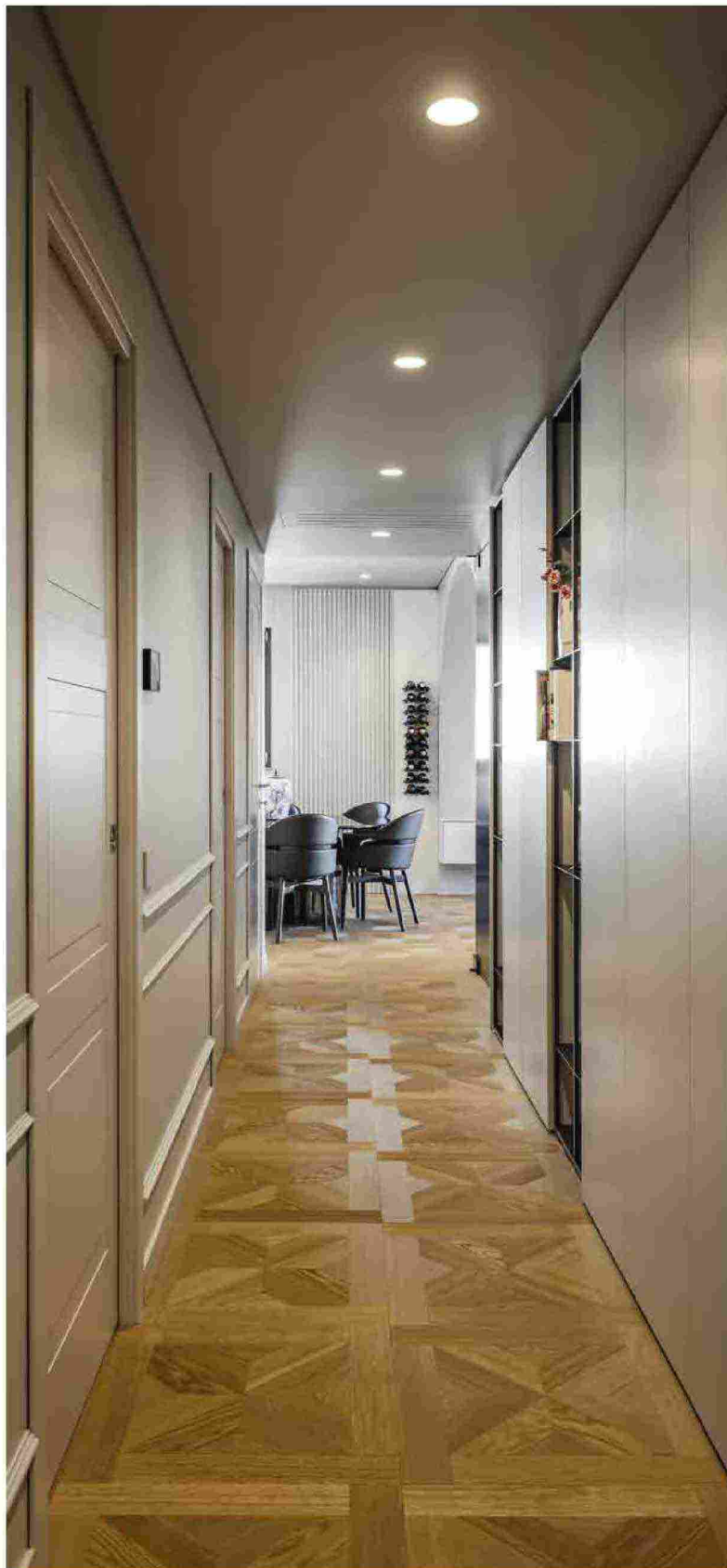
*di osare con una geometria importante, senza appesantire il risultato finale. Abbiamo pertanto scelto la quadrotta Q2 di Woodco 60x60 cm, trasformandola in elemento architettonico e d'arredo. Il disegno modulare contribuisce a dare ritmo e profondità agli ambienti: sono poi bastati pochi arredi mirati, dal carattere più contemporaneo e deciso, per definire il progetto, lasciando che fosse il pavimento in legno a costruire l'identità dell'abitazione».*

### **GEOMETRIA MODULARE E PROFONDITÀ PERCETTIVA**

La quadrotta Q2 di Woodco è un modulo geometrico a forte valenza compositiva: il disegno si sviluppa su una matrice quadrata entro cui le venature del Rovere sono orientate secondo un pattern radiale e speculare, generando una composizione che converge verso il centro. La ripetizione seriale costruisce un tappeto ligneo ritmico, che amplia visivamente lo spazio e gli conferisce una struttura definita. Dal punto di vista cromatico, la superficie - realizzata nella colorazione Rovere Vigogna - dialoga con la palette neutra delle superfici verticali, divenendo palcoscenico per i complementi d'arredo, realizzati a contrasto in tonalità molto scure. La continuità materica che attraversa la zona giorno, bagni e camere da letto si estende anche alle scale interne, realizzate in una struttura in ferro su misura e successivamente rivestite con tavole di parquet Woodco, installato sempre nella colorazione Rovere Vigogna. Entrambe le rampe - quella tra piano rialzato e seminterrato e quella tra piano rialzato e primo piano - assumono una valenza scultorea che rafforza la coerenza cromatica e tattile dell'intervento, trasformando un elemento puramente funzionale in segno architettonico distintivo.

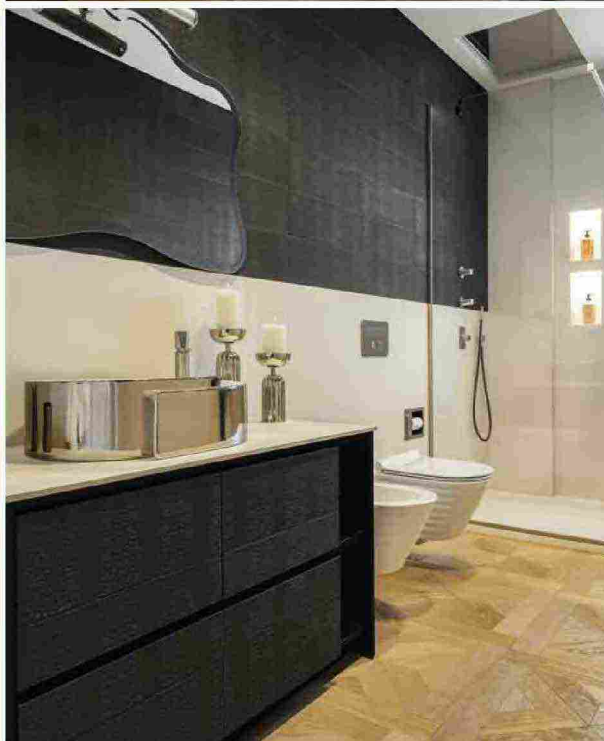
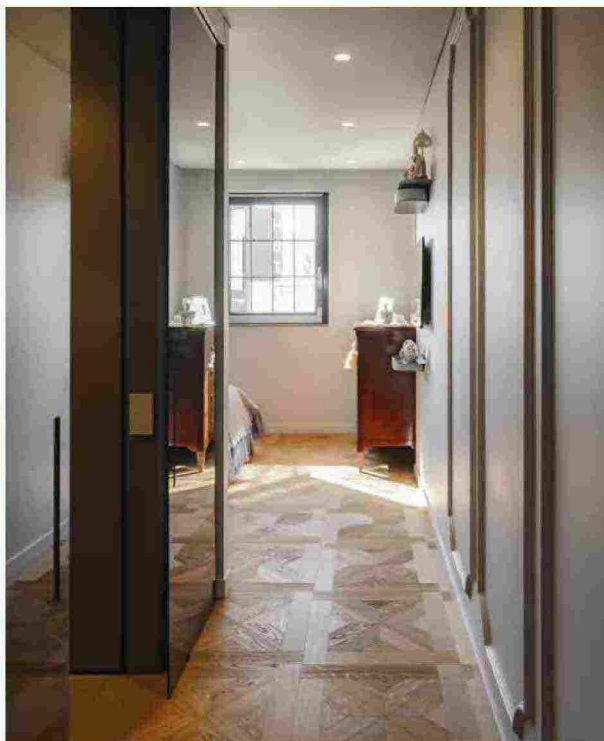
### **MATERIA, LUCE E GEOMETRIA**

*«Materia, luce e geometria - concludono gli architetti Lorusso e Giordano - si integrano in un linguaggio progettuale unitario e consapevole. In questo intervento il parquet cambia la sua funzione: da semplice rivestimento, si trasforma in un'infrastruttura che dialoga con la planimetria, in una griglia decorativa che orienta la percezione, valorizza le proporzioni e imprime all'abitazione un'identità chiara e riconoscibile».*



Ritaglio stampa ad uso esclusivo del destinatario, non riproducibile.

121325



#### LA SCHEDA PROGETTO

Realizzazione: abitazione privata ■ Luogo: Altamura (Bari) ■ Anno: 2025 ■ Progetto architettonico e d'interni: architetto Salvatore Giordano e architetto Antonella Lorusso, Studio Giordano&Partners ■ Pavimenti in legno: Woodco, collezione Signature, parquet Rovere Vigogna nel formato quadrotta Q2 e nel formato tavola - [woodco.it](http://woodco.it) ■ Rivestimenti: Quartarella ■ Fotografie: Pierangelo Laterza

Ritaglio stampa ad uso esclusivo del destinatario, non riproducibile.

121325