

# Progettare una casa “zero waste”

STRATEGIE DI RISTRUTTURAZIONE **PER RIDURRE L'IMPATTO AMBIENTALE** SENZA RINUNCIARE ALLA QUALITÀ

**N**el panorama contemporaneo della progettazione sostenibile, la ristrutturazione rappresenta uno dei terreni più fertili per applicare i principi dello zero waste. Intervenire sull'esistente riduce innanzitutto il consumo del suolo e può rappresentare un'occasione per controllare la produzione di rifiuti e l'impiego di nuove risorse. La ristrutturazione come normalmente intesa potrebbe cambiare paradigma: l'idea di “demolizione e rifacimento” si trasforma in un processo di cura, recupero e valorizzazione. Diverse le strategie che possono essere utilizzate durante il progetto di ristrutturazione e la gestione del cantiere per ridurre gli sprechi.

## Demolire meno e recuperare di più

Il primo gesto sostenibile in una ristrutturazione è non demolire ciò che può essere mantenuto. Murature portanti, solai, pavimentazioni storiche, serramenti restaurabili: ogni elemento conservato evita la produzione di macerie, il consumo energetico legato allo smaltimento e l'utilizzo di nuovi materiali.

La progettazione “zero waste” parte quindi da un'analisi accurata dello stato di fatto, con rilievi strutturali e ma-

SEGUE A PAG. 108

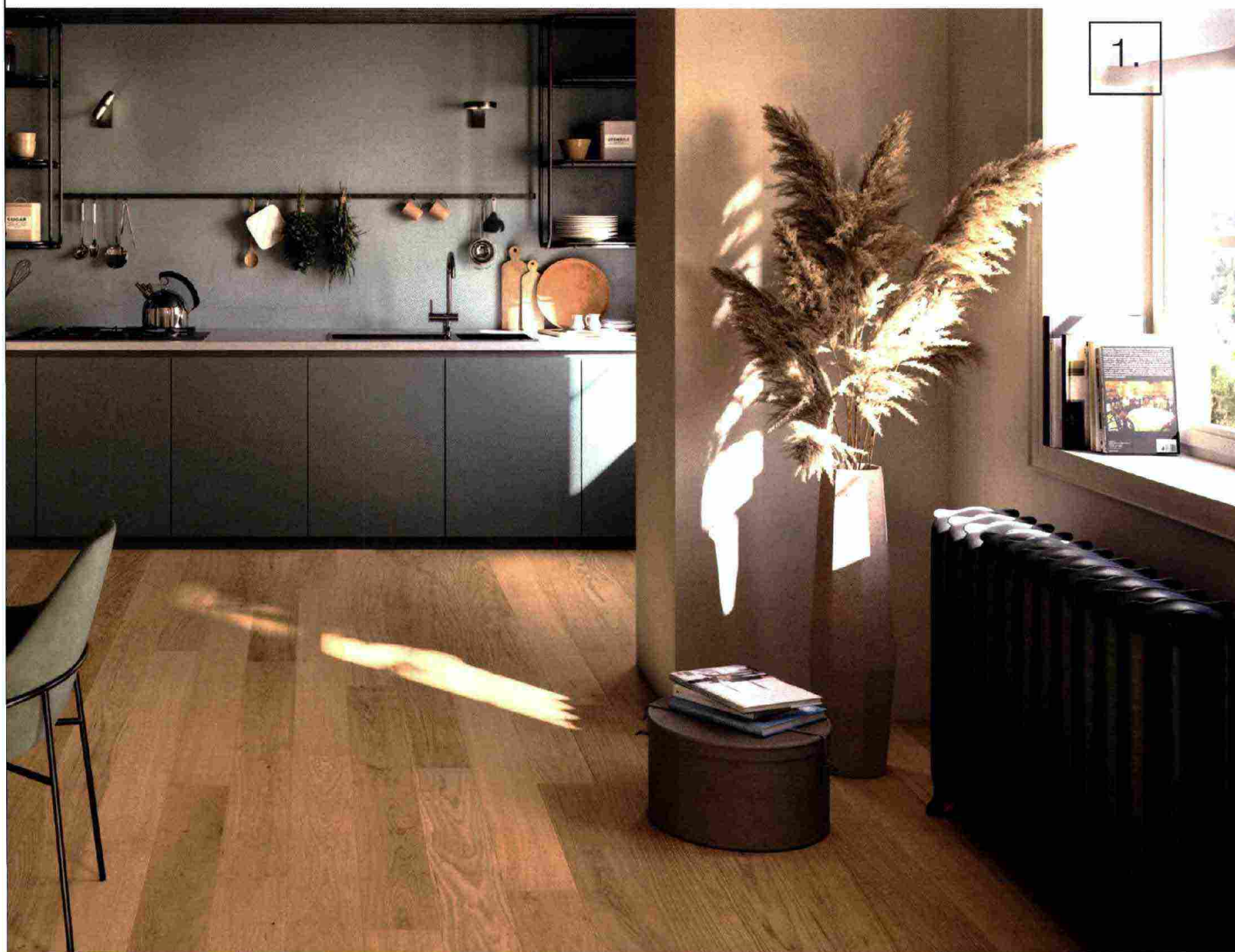


## 1 | WOODCO MATERIALE VIVO E CERTIFICATO

La collezione di parquet Dream di **Woodco** rappresenta una risorsa strategica per chi cerca un materiale vivo, autentico e performante. Ma c'è di più: ogni proposta Dream è realizzata con legni provenienti da foreste gestite responsabilmente e con processi produttivi certificati. Le finiture naturali, completamente atossiche, valorizzano la bellezza della materia prima tutelando la salute delle persone e dell'ambiente, e la totale assenza di emissioni di sostanze nocive, grazie all'uso di vernici senza solventi e alle finiture con olio-cera, è certificata da laboratori italiani accreditati. Grazie alla ricchezza cromatica, alla qualità costruttiva e alla varietà di finiture e formati disponibili, i parquet Dream permettono di disegnare nuovi scenari abitativi in cui l'i-

dentità degli spazi è affidata alla capacità del legno di trasmettere comfort e calore. Risultato di un'attenta ricerca stilistica e di una costante tensione alla sperimentazione, le nuove proposte Dream rispondono alle più recenti tendenze del design d'interni. Le quaranta colorazioni, infatti, possono acquisire sfaccettature e personalità differenti sulla base del formato con cui vengono realizzate, per questo all'interno della collezione sono state inserite diverse tipologie di tavole, di listoncini e di spine. La colorazione delle tavole, inoltre, viene eseguita con la tecnica artigianale della stracciatura a mano, che conferisce alle superfici un effetto completamente naturale.

[www.woodco.it](http://www.woodco.it)



Ritaglio stampa ad uso esclusivo del destinatario, non riproducibile.

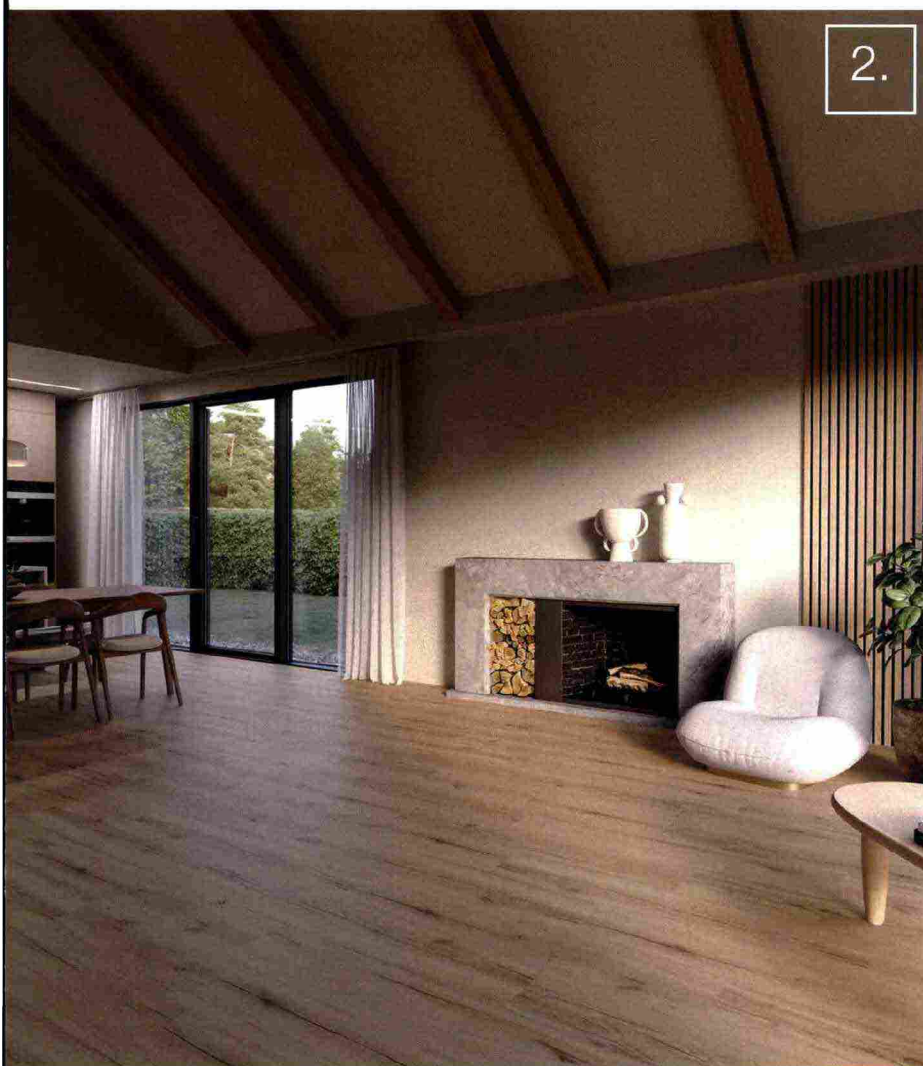
121325

## IDEE PER LA VOSTRA CASA | Zero waste

terici che permettano di distinguere ciò che deve essere sostituito da ciò che può essere riutilizzato o reinterpretato. Sempre più diffusa in questo senso è la pratica di "smontare" selettivamente invece di "demolire": catalogare i materiali recuperati e reinserirli nel progetto, anche con funzioni diverse. Un vecchio parquet può diventare rivestimento verticale, travi dismesse possono trasformarsi in arredi su misura, vecchie porte possono essere recuperate e verniciate ecc.

### Scelte materiche intelligenti

Un'attenta progettazione tiene conto della quantità dei "nuovi" materiali, interessandosi anche dell'intero ciclo produttivo e di vita. Le nuove finiture dovrebbero privilegiare infatti la durabilità, per ridurre sostituzioni future, la manutenibilità, per minimizzare e agevolare la riparazione, e la reversibilità, la capacità cioè di poter essere smontate, ricollocate e riutilizzate.



### 2 | MEG TRADING VINILICI ANTI-DEMOLIZIONE

Nell'ottica di ridurre le demolizioni, i pavimenti vinilici e le soluzioni rigide in SPC (Stone Polymer Composite) possono rappresentare una soluzione. Facili da posare grazie al sistema a incastro, possono essere sovrapposti alla pavimentazione esistente, senza demolirla, offrono una resistenza elevata a urti e graffi e a macchie, e sono praticamente esenti da manutenzione. Sono altamente refrattari all'umidità, possono quindi essere utilizzati anche nelle cucine e nei bagni, nei locali lavanderia e impianti. Inoltre, lo spessore ridotto pari a 5 mm gioca a favore della semplificazione del cantiere, non rendendo sempre necessario livellare le porte interne.

[megtrading.it](http://megtrading.it)

## Materiali riciclati e riciclabili

Tra le opzioni più efficaci per una ristrutturazione a basso impatto troviamo i materiali già inseriti in cicli virtuosi.

Il vetro riciclato è già utilizzato per isolanti, superfici decorative o nuovi serramenti; l'acciaio e l'alluminio, materiali riciclabili "per definizione" senza perdita di qualità, sono buone soluzioni per strutture leggere e componenti a secco; il legno certificato FSC o PEFC proviene da fore-

ste gestite responsabilmente; plastiche riciclate spesso sono utilizzate nella composizione di materiali isolanti.

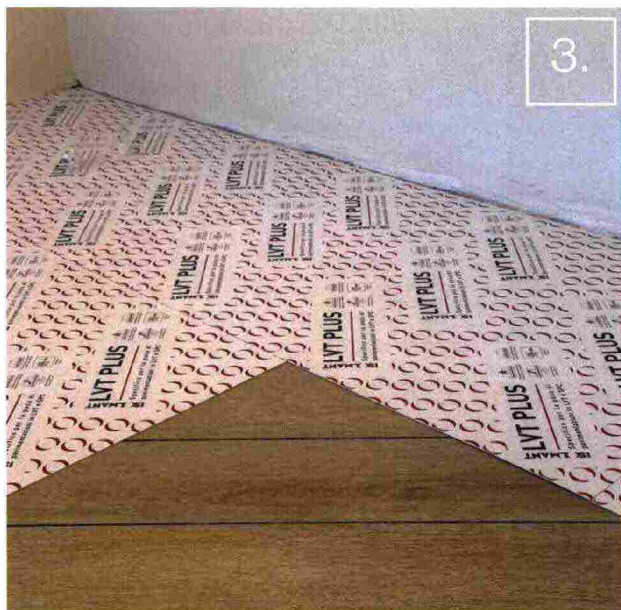
Accanto a questi, stanno emergendo materiali innovativi come pannelli in fibre vegetali, intonaci a base di argilla o composti derivati da scarti agricoli, mattoni o pannelli a base di canapa o paglia, tutti capaci di coniugare caratteristiche tecniche e prestazioni all'interno di un processo edilizio circolare.

SEGUE A PAG. 111

### 3 | ISOLMANT ISOLARE SENZA DEMOLIRE

Una soluzione "posa su posa" permette la riqualificazione della pavimentazione senza la demolizione di quella esistente, eliminando scarti e riducendo i tempi del cantiere. Isolmant LVT Plus è un materassino acustico sottopavimento impermeabile e resiliente, in fibra di legno e amido ad alta densità. Specifico per la posa di LVT e SPC, consente di intervenire su pavimentazioni esistenti anche quando non perfettamente planari, con fughe o rovinate. Soluzione interessante in caso di ristrutturazione, in particolare in condominio o in situazioni abitative con presenza di vicini, permette la riduzione della trasmissione del rumore da calpestio senza interventi invasivi.

[www.isolmant.it](http://www.isolmant.it)

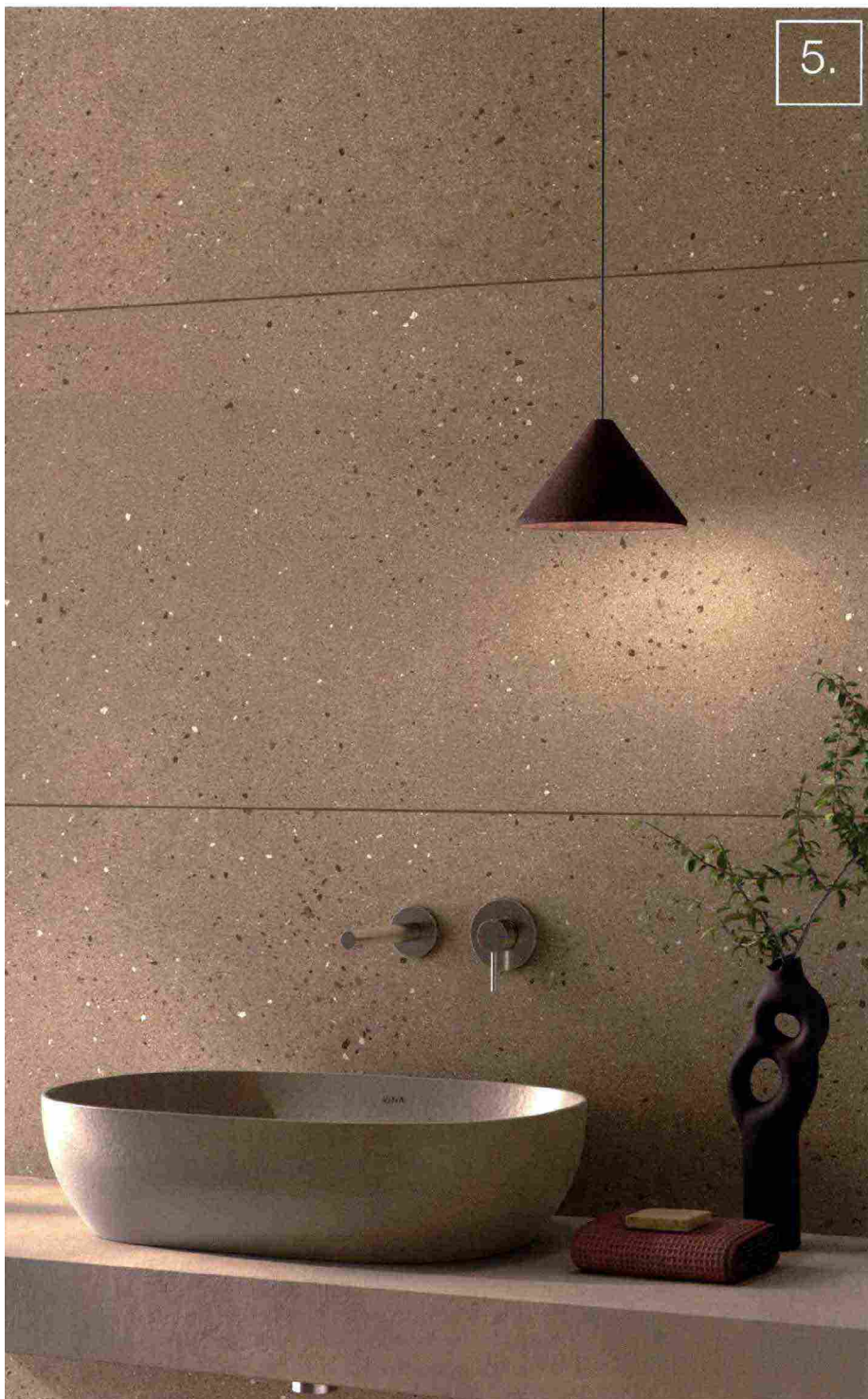


### 4 | TECNOCANAPA BY SENINI IL MATTONE IN CANAPA

I Biomattone in calce e canapa Senini sono una soluzione sostenibile per la realizzazione di murature di tamponamento. Il Biomattone, materiale carbon-negative, unisce elevate prestazioni termiche e acustiche a traspirabilità, assenza di emissioni nocive e sicurezza antincendio. Una parete finita da 32 cm di spessore presenta una trasmittanza di 0,14 W/m<sup>2</sup>K, con sfasamento termico di circa 20 ore, garantendo comfort indoor in tutte le stagioni. In ottica di economia circolare, gli sfridi di cantiere possono essere recuperati e riutilizzati da Senini per la produzione di Bio Beton Beta, un biocomposito impiegato per isolamenti e riempimenti, riducendo a zero gli sprechi.

[tecnocanapa-bioedilizia.it](http://tecnocanapa-bioedilizia.it)

## IDEE PER LA VOSTRA CASA | Zero waste



### 5 | VITRA TILES GRÈS PORCELLANATO RICICLATO AL 100%

Cinque collezioni in grès porcellanato riciclato al 100% sono il risultato dell'innovazione dei processi produttivi Vitra. L'utilizzo di questi materiali non solo contribuisce a una gestione più sostenibile, ma genera anche un significativo impatto positivo sull'ambiente, riducendo la dipendenza da materie prime vergini e l'impronta di carbonio complessiva, rispettando comunque tutti gli standard tecnici di prodotto.

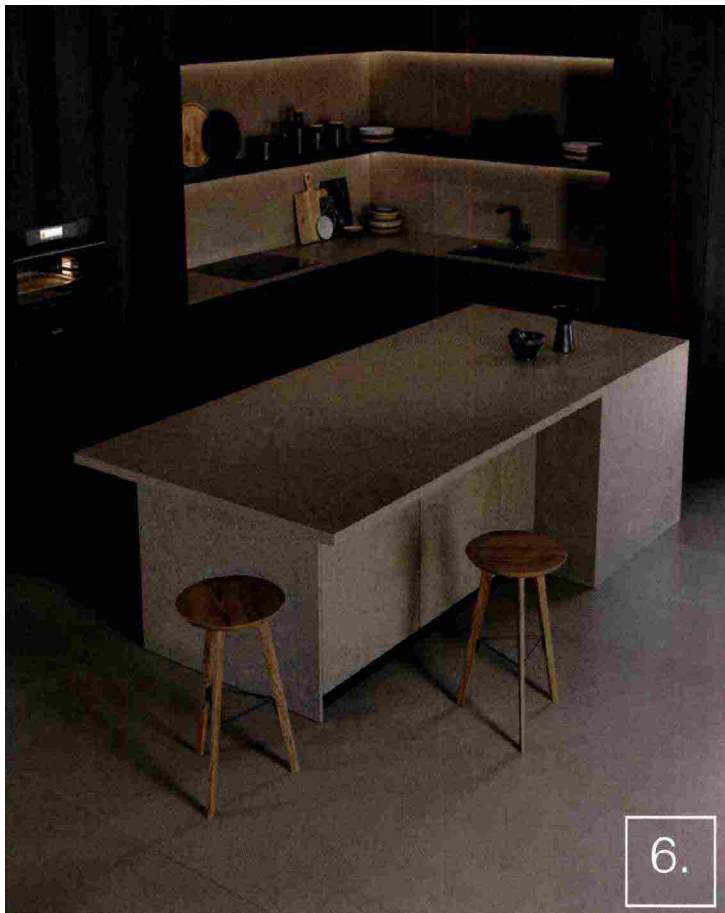
Pensate per un design contemporaneo, queste proposte aprono possibilità di combinazione e dialogo tra materiali, offrendo un equilibrio tra estetica e funzionalità: NovaDust è caratterizzata da una purezza minimale, NovaDot rivela maggiore profondità e carattere, NovaFlake annovera forme all'interno della texture per un'espressione più decisa, NovaPetra richiama l'ardesia e NovaMarmo ridefinisce la visione classica del marmo.

[www.vitratile.com](http://www.vitratile.com)

### 6 | QUARTZFORMS RIUTILIZZO DEGLI SCARTI DI CAVA

Nata da un processo produttivo avanzato che utilizza il 100% di inerti riciclati da scarti di cava, Madreterra, una superficie minerale, è priva di quarzo aggiunto ed è caratterizzata da una presenza ridotta di silice cristallina. Una materia evoluta che risponde alle esigenze tecniche dei rivestimenti, resistenza e durabilità nel tempo, ora applicata anche nell'ambiente cucina. La dimensione cromatica si ispira alle nuances della terra con quattro colorazioni: Luce, Dune, Isola e Ombra.

[www.quartzforms.com](http://www.quartzforms.com)



■ 111

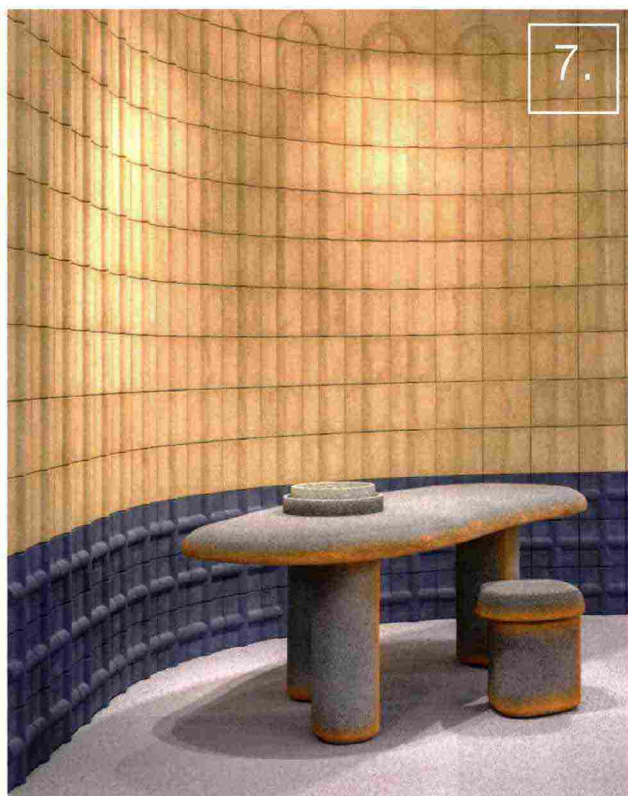
### Materiali locali e filiere corte

Aspetto da non sottovalutare è come il ridurre le distanze di trasporto possa comportare l'abbattimento delle emissioni e sostenere le economie territoriali.

L'uso di materiali a km zero – pietre locali, laterizi artigianali, legni del territorio – non è soltanto una scelta ambientale, ma anche culturale e identitaria. Ogni luogo possiede una propria grammatica costruttiva: recuperarla consente di creare manufatti radicati nel contesto.

### Oltre il materiale: progettare i processi

Una ristrutturazione che si prefigge di ridurre l'impatto ambientale non si esaurisce nella selezione dei materiali, ma coinvolge anche gli aspetti procedurali, spesso affidati a tecnici specializzati. La gestione del cantiere, con raccolta differenziata e riduzione degli imballaggi; la progettazione modulare, che limita sfridi e tagli inutili; il coinvolgimento di artigiani locali, custodi di tecniche riparative spesso dimenticate; queste sono tutte azioni che mettono in sinergia funzionalità, estetica ed etica della costruzione a favore di un risultato più sostenibile e duraturo. |

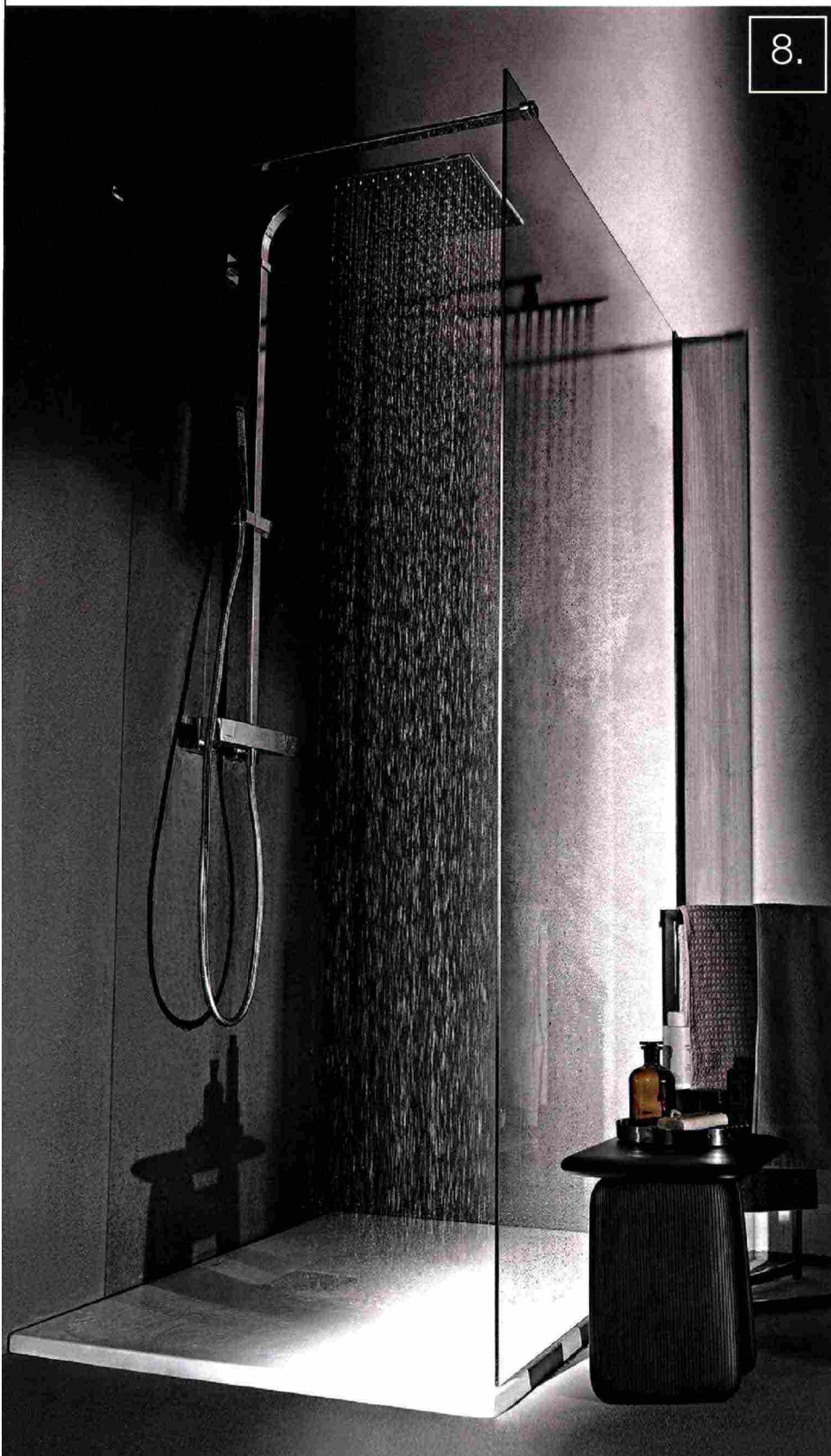


## 7 | CIMENTO FILIERA PRODUTTIVA ETICA E TRACCIATA

L'attenzione alla riduzione dell'impatto di CO<sub>2</sub>, l'uso di materie prime seconde (cioè recuperate) e processi produttivi controllati, in linea con i principi dell'economia circolare, caratterizzano Cimento®, un materiale composito che nasce da aggregati minerali e leganti naturali. Le texture materiche, simili alla pietra o al cemento, lo rendono adatto a rivestimenti, arredi, piani e componenti su misura. Tra le nuove finiture spicca Rigato che imprime un ritmo lineare e continuo alle superfici con giochi chiaroscurali. Tra i formati più rappresentativi, le lastre e le formelle, in diverse varianti (Boton, Salso, Calle, Riva), che esprimono la matericità del cemento arricchita da profondità tridimensionale diventando anche veri e propri oggetti d'arredo.

[www.cimento.tech](http://www.cimento.tech)

## IDEE PER LA VOSTRA CASA | Zero waste

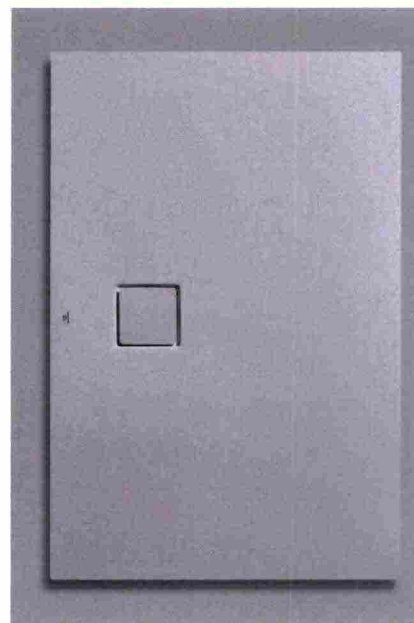


8.

### 8 | IDEAL STANDARD SOLUZIONI DOCCIA: MATERIALI INNOVATIVI

La gamma Ultra Flat Evo è realizzata in StoneTech™, un materiale che integra fino al 40% di componenti riciclati e che a fine vita è completamente riutilizzabile. Questi piatti doccia non contengono fibra di vetro e impiegano circa il 45% di resina in meno rispetto agli acrilici tradizionali. La superficie, liscia e opaca come pietra levigata, restituisce una sensazione naturale al tatto, è antibatterica e certificata antiscivolo in Classe C senza trattamenti chimici aggiuntivi. Gli imballaggi, inoltre, sono interamente riciclabili e privi di plastica monouso. Ultra Flat Evo è disponibile in ventisei formati e può essere tagliato su misura, per garantire la massima libertà progettuale.

[www.idealstandard.it](http://www.idealstandard.it)



Ritaglio stampa ad uso esclusivo del destinatario, non riproducibile.

121325

## “Zero waste” anche in cucina...



### 1 | INSINKERATOR L'EVOLUZIONE DEL TRITARIFIUTI

Il dissipatore alimentare è un dispositivo elettrico installato sotto il lavello, collegato allo scarico del lavandino, che sminuzza i rifiuti organici provenienti dalla preparazione dei cibi. Quando viene attivato, gli scarti alimentari (bucce, avanzi, piccoli ossi ecc.) entrano nella camera di triturazione, un disco rotante li frantuma in particelle molto piccole e l'acqua corrente convoglia il materiale tritato nello scarico domestico, fino alla rete fognaria. Next Generation, la nuova collezione di dissipatori alimentari di InSinkErator, hanno un design compatto e una potenza maggiorata. Il modello di punta della serie, Showroom Collection, Evolution Plus 1000SR, è dotato di un motore più potente da 1 HP e di una forma che riduce il diametro dell'unità da 23,4 a 20,9 cm.

[www.insinkerator.com/it](http://www.insinkerator.com/it)

### 2 | MINIX ESSICCATORE DI RIFIUTI ORGANICI

Eliminare gli odori, ridurre i rifiuti e trasformare gli scarti di cucina in una risorsa naturale per le piante. Questo è quello che fa Minix Compost Dryer: in 4 - 6 ore gli scarti alimentari vengono trasformati in una polvere inodore pronta per essere smaltita o riutilizzata come ammendante naturale, integrandola nel terriccio delle piante.

L'elettrodomestico è compatto - largo 19,5 cm, profondo 42,2 cm e alto 34 cm - ha una capacità di 2 litri e meno di 20 dB di rumorosità; gli odori vengono eliminati completamente grazie a un eco-filtro interno a carbone attivo e il cestello in alluminio pressofuso è removibile per una semplice pulizia.

[minix-compostdryer.com](http://minix-compostdryer.com)



### 3 | ZWILLING SISTEMI SOTTOVUOTO

Per ottimizzare lo spazio e la conservazione del cibo, un alleato prezioso può essere il sottovuoto.

La tecnologia sottovuoto Zwilling Fresh & Save preserva sapori, nutrienti e consistenze. Le Bolws sono disponibili in versioni in acciaio inossidabile e vetro, in tre dimensioni e sono dotate di coperchi intercambiabili. Inoltre, sono stati sviluppati gli accessori Zwilling Z-Cut, completi di protezione antischizzo, che si combinano con le Zwilling Fresh & Save Bowls, e tappetino da forno in silicone antiscivolo, che funge anche da sostituto della carta da forno.

[www.zwilling.com/it](http://www.zwilling.com/it)